



tothepoint

RESEARCH CONSULTING COMMUNICATION

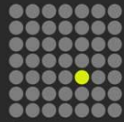
ΣΥΝΔΡΟΜΗΤΙΚΗ ΕΡΕΥΝΑ

Research-point 2013

ΘΕΜΑΤΑ ΕΙΔΙΚΟΥ ΕΝΔΙΑΦΕΡΟΝΤΟΣ ΓΙΑ ΤΟ **ΚΕ.Π.ΚΑ**

Απρίλιος 2013

Η Ταυτότητα της έρευνας



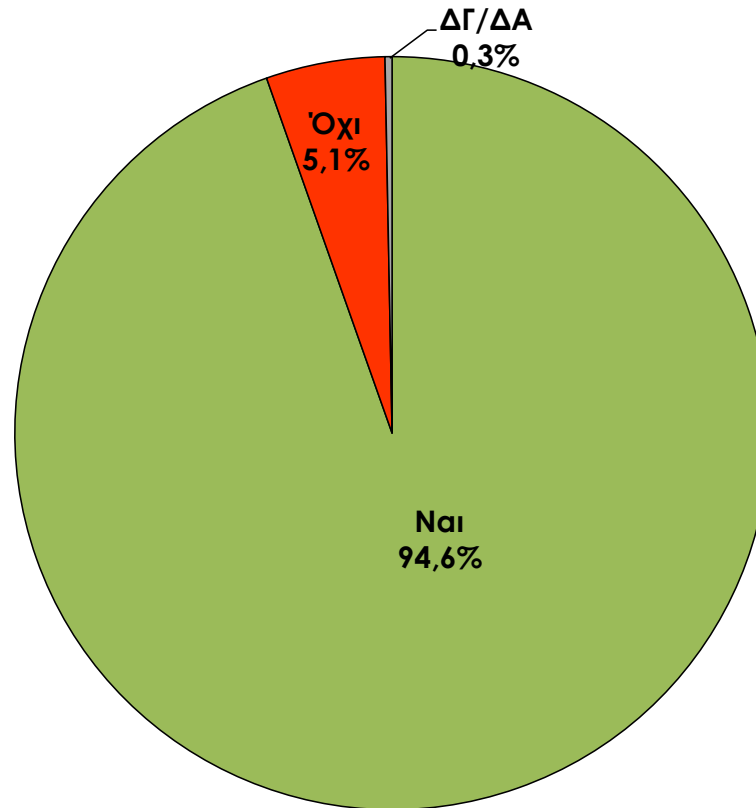
• Τύπος έρευνας	<p>Ποσοτική τηλεφωνική έρευνα με τη χρήση δομημένου ερωτηματολογίου και την υποστήριξη Η/Υ</p> <p>Η παρούσα έρευνα αποτελεί το έκτο κύμα της συνδρομητικής έρευνας της εταιρείας "to the point" που είχε πραγματοποιηθεί για πρώτη φορά το Μάιο του '09.</p>
• Περιοχή έρευνας	Νομός Θεσσαλονίκης
• Μέθοδος δειγματοληψίας	Απλή τυχαία δειγματοληψία από το αρχείο τηλεφωνικών καταλόγων του ΟΤΕ
• Μέγεθος δείγματος	1.004 άτομα, άνδρες και γυναίκες, ηλικίας 18 ετών και άνω , κάτοικοι και ψηφοφόροι του Νομού Θεσσαλονίκης
• Μέγιστο σφάλμα	1,8%
• Χρόνος διεξαγωγής	19-24 Απριλίου 2013
• Σταθμίσεις	Το δείγμα σταθμίστηκε εκ των υστέρων ως προς το φύλο και την ηλικία
• Προσωπικό field:	2 επόπτες και 6 ερευνητές



tothepoint

RESEARCH CONSULTING COMMUNICATION

Τον τελευταίο χρόνο, έχετε μειώσει γενικά την κατανάλωση;



Τον τελευταίο χρόνο, έχετε μειώσει γενικά την κατανάλωση;

Ανάλυση ως προς την ηλικία και το φύλο

	ΣΥΝΟΛΟ	ΗΛΙΚΙΑ					ΦΥΛΟ	
		18-34	35-44	45-54	55-64	>65	Άνδρες	Γυναίκες
Ναι	94,6%	95,4%	98,2%	96,2%	96,3%	87,0%	90,1%	97,6%
Όχι	5,1%	4,6%	1,8%	1,9%	3,7%	13,0%	9,0%	2,4%
ΔΓ/ΔΑ	0,3%	0,0%	0,0%	1,9%	0,0%	0,0%	0,9%	0,0%

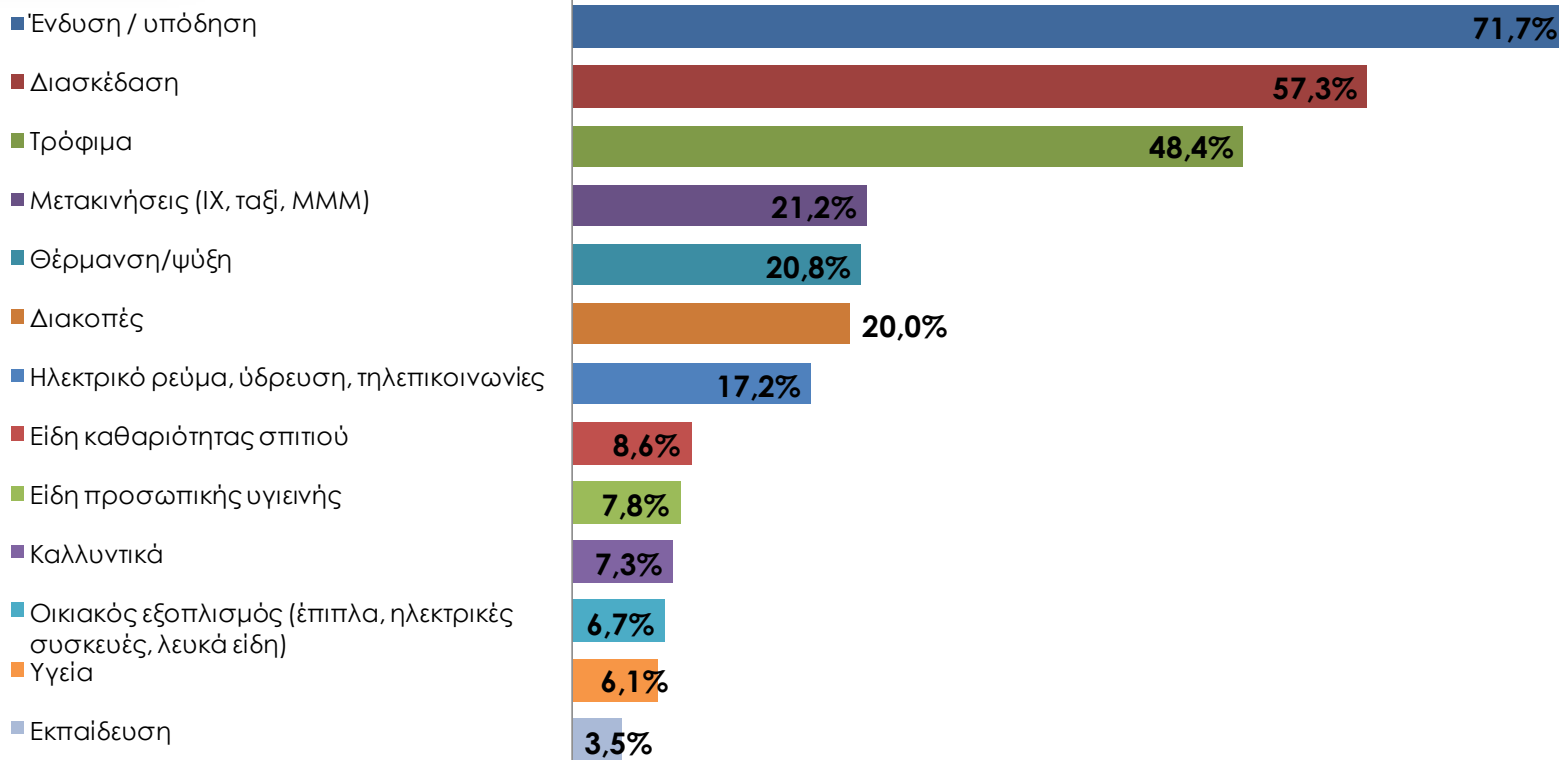


tothepoint

RESEARCH CONSULTING COMMUNICATION

ΣΕ ΠΟΙΟΝ/ΠΟΙΟΥΣ **τομείς**; (ΠΟΛΛΑΠΛΕΣ ΕΠΙΛΟΓΕΣ)

Βάση: Όσοι δήλωσαν ότι έχουν μειώσει την κατανάλωση



Σε ποιον/ποιους τομείς; (ΠΟΛΛΑΠΛΕΣ ΕΠΙΛΟΓΕΣ)

Ανάλυση ως προς την ηλικία και το φύλο

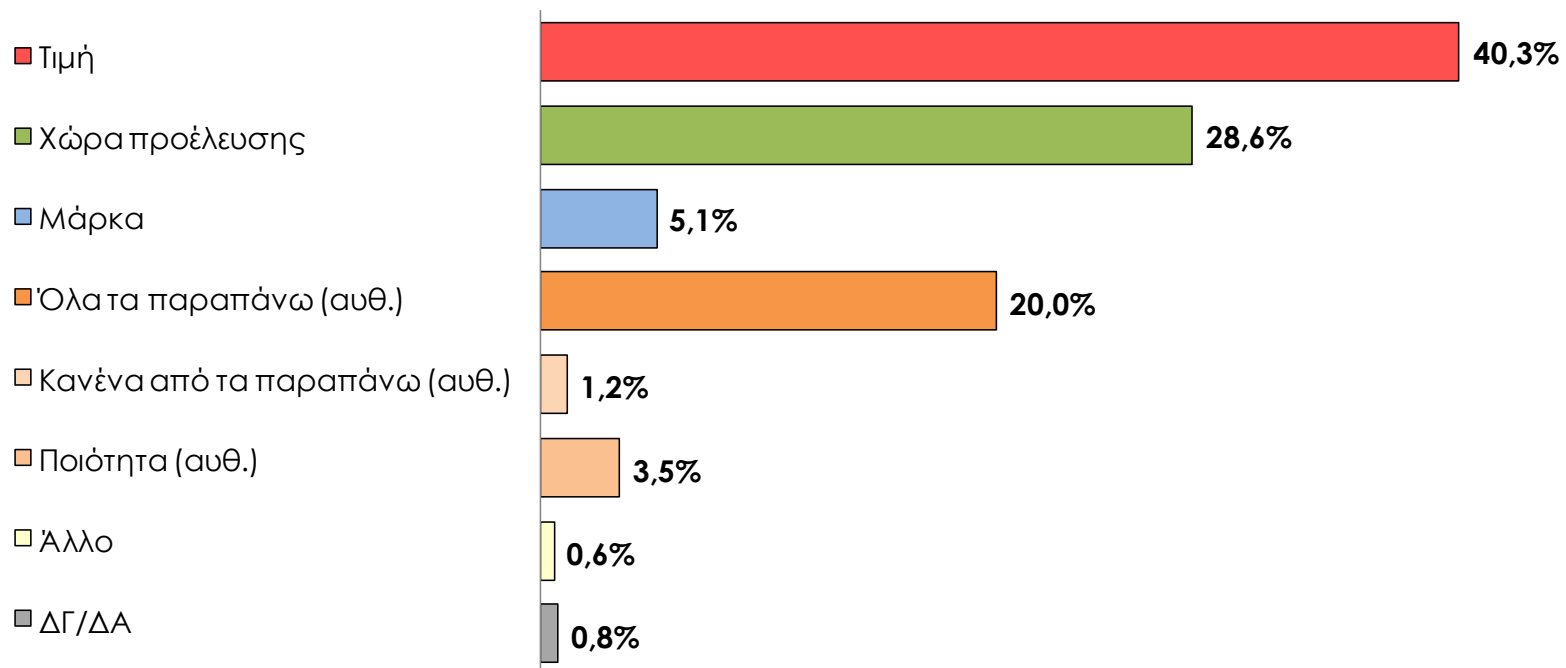
	ΒΑΡΥΤΗΤΑ	ΗΛΙΚΙΑ					ΦΥΛΟ	
		18-34	35-44	45-54	55-64	>65	Άνδρες	Γυναίκες
Ένδυση / υπόδηση	71,7%	72,6%	72,2%	77,5%	70,5%	65,7%	63,3%	77,1%
Διασκέδαση	57,3%	71,8%	61,1%	57,8%	54,3%	38,4%	63,3%	53,5%
Τρόφιμα	48,4%	35,5%	46,3%	46,1%	59,0%	57,0%	50,7%	47,0%
Μετακινήσεις (ΙΧ, ταξί, ΜΜΜ)	21,2%	21,8%	20,4%	22,5%	21,9%	19,0%	20,2%	24,5%
Θέρμανση/ψύξη	20,8%	12,9%	21,3%	22,5%	16,2%	33,0%	21,4%	20,4%
Διακοπές	20,0%	22,8%	22,2%	21,6%	16,2%	17,0%	23,8%	17,7%
Ηλεκτρικό ρεύμα, ύδρευση, τηλεπικοινωνίες	17,2%	11,3%	21,3%	13,7%	17,1%	24,0%	16,7%	17,7%
Είδη καθαριότητας σπιτιού	8,6%	4,8%	13,8%	7,8%	8,6%	9,0%	9,0%	8,5%
Είδη προσωπικής υγιεινής	7,8%	4,0%	11,1%	3,9%	10,5%	10,0%	10,4%	6,1%
Καλλυντικά	7,3%	6,5%	7,4%	7,8%	7,6%	7,0%	4,3%	9,1%
Οικιακός εξοπλισμός (έπιπλα, ηλεκτρικές)	6,7%	3,3%	11,1%	8,8%	2,9%	7,1%	8,1%	5,8%
Υγεία	6,1%	0,8%	12,0%	4,9%	5,7%	7,1%	7,6%	4,9%
Εκπαίδευση	3,5%	1,6%	7,4%	2,9%	2,9%	3,0%	4,8%	2,4%



tothepoint

RESEARCH CONSULTING COMMUNICATION

ΜΕ ΠΟΙΟ ΚΡΙΤΗΡΙΟ ΑΓΟΡΑΖΕΤΕ ΤΡΟΦΙΜΑ; (ΜΙΑ ΑΠΑΝΤΗΣΗ)



Με ποιο κριτήριο αγοράζετε τρόφιμα;
(ΜΙΑ ΑΠΑΝΤΗΣΗ)

Ανάλυση ως προς την ηλικία και το φύλο

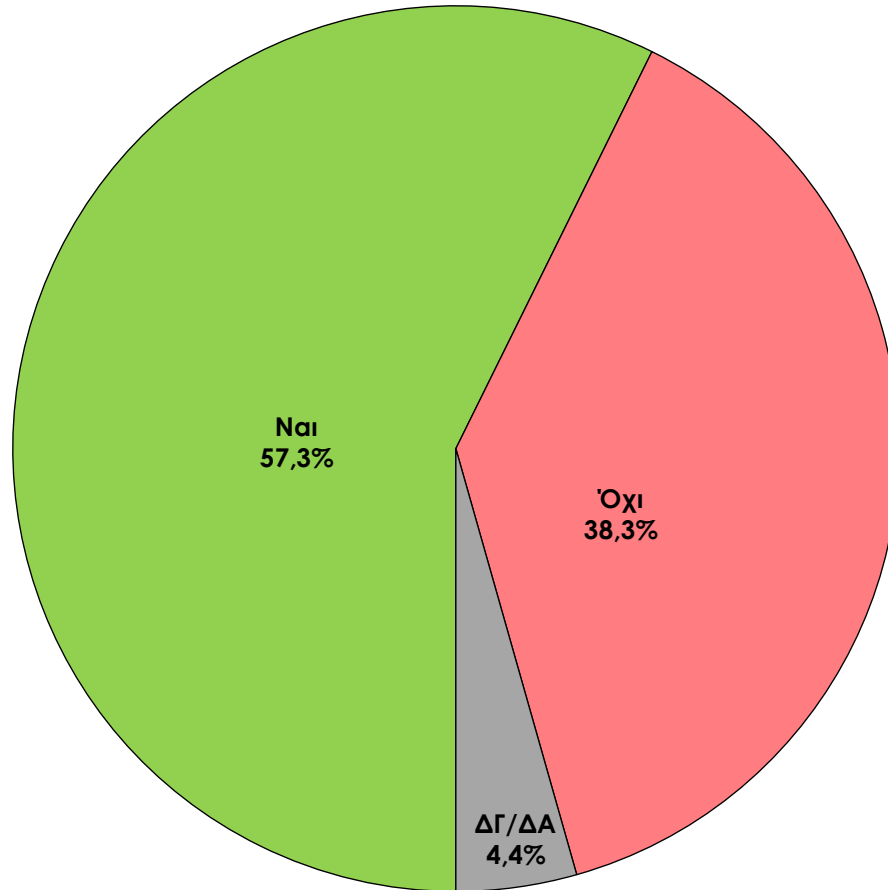
	ΒΑΡΥΤΗΤΑ	ΗΛΙΚΙΑ					ΦΥΛΟ	
		18-34	35-44	45-54	55-64	>65	Άνδρες	Γυναίκες
Τιμή	40,3%	40,3%	42,7%	46,7%	42,2%	30,7%	43,5%	38,2%
Χώρα προέλευσης	28,6%	20,2%	18,2%	29,5%	32,1%	44,7%	24,1%	31,9%
Μάρκα	5,1%	3,9%	9,1%	1,9%	4,6%	6,1%	4,3%	5,7%
Όλα τα παραπάνω (αυθ.)	20,0%	28,7%	23,6%	19,0%	15,6%	12,3%	19,0%	20,9%
Κανένα από τα παραπάνω (αυθ.)	1,2%	3,1%	0,9%	0,0%	0,0%	0,9%	2,2%	0,3%
Ποιότητα (αυθ.)	3,5%	3,1%	3,6%	2,9%	4,6%	2,6%	5,6%	1,8%
Άλλο	0,6%	0,8%	0,9%	0,0%	0,9%	0,0%	0,0%	0,9%
ΔΓ/ΔΑ	0,8%	0,0%	0,9%	0,0%	0,0%	2,6%	1,3%	0,3%



tothepoint

RESEARCH CONSULTING COMMUNICATION

Γνωρίζετε τα δικαιώματά σας ως καταναλωτές; (ΜΙΑ ΑΠΑΝΤΗΣΗ)



Γνωρίζετε τα δικαιώματά σας ως καταναλωτές; (ΜΙΑ ΑΠΑΝΤΗΣΗ)

Ανάλυση ως προς την ηλικία και το φύλο

	ΣΥΝΟΛΟ	ΗΛΙΚΙΑ					ΦΥΛΟ	
		18-34	35-44	45-54	55-64	>65	Άνδρες	Γυναίκες
Ναι	57,3%	68,2%	59,5%	56,6%	54,1%	47,0%	56,5%	57,9%
Όχι	38,3%	31,0%	39,6%	42,5%	38,5%	41,7%	39,2%	37,7%
ΔΓ/ΔΑ	4,4%	0,8%	0,9%	0,9%	7,3%	11,3%	4,3%	4,5%

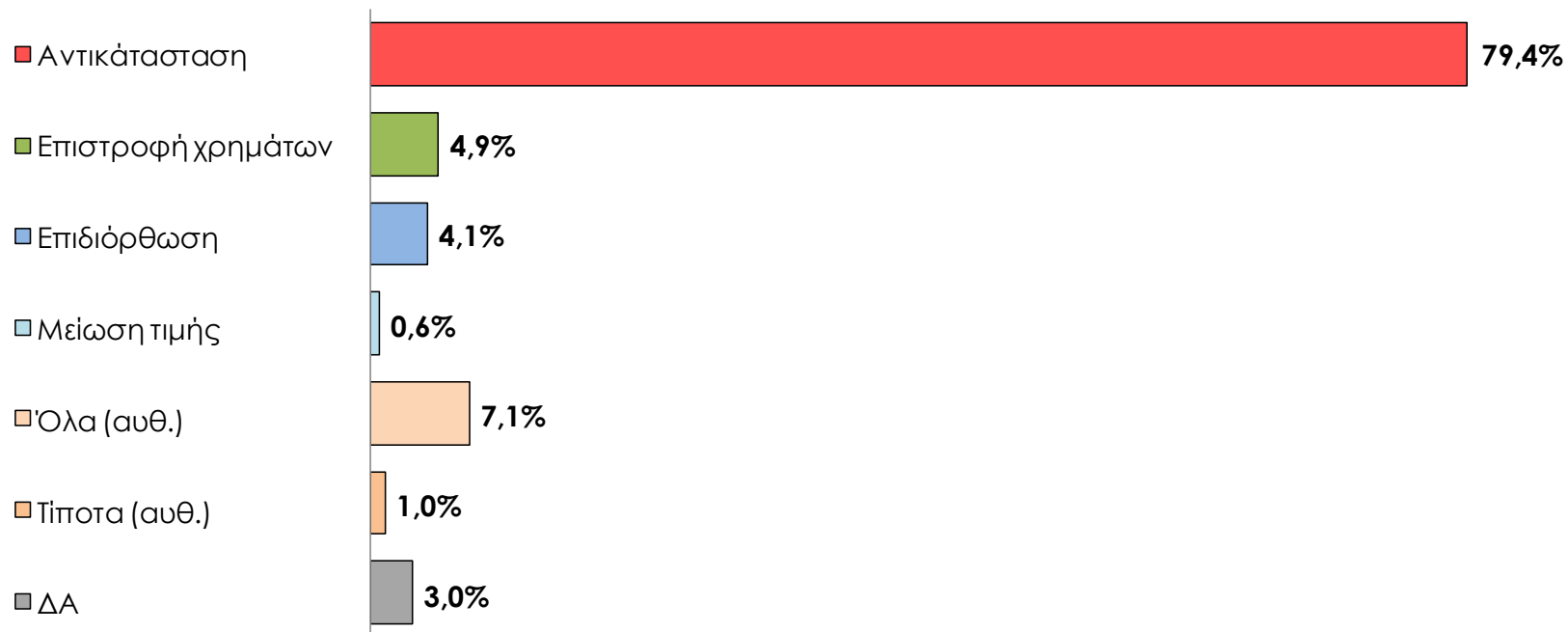


tothepoint

RESEARCH CONSULTING COMMUNICATION

Στην περίπτωση αγοράς ηλεκτρικής συσκευής που δεν λειτουργεί, ΤΙ ΔΙΚΑΙΟΥΣΤΕ; (ΜΙΑ ΑΠΑΝΤΗΣΗ)

Βάση: Όσοι δήλωσαν ότι γνωρίζουν τα δικαιώματά τους ως καταναλωτές



Στην περίπτωση αγοράς ηλεκτρικής συσκευής που δεν λειτουργεί,
ΤΙ ΔΙΚΑΙΟΥΣΤΕ; (ΜΙΑ ΑΠΑΝΤΗΣΗ)

Ανάλυση ως προς την ηλικία και το φύλο

	ΣΥΝΟΛΟ	ΗΛΙΚΙΑ					ΦΥΛΟ	
		18-34	35-44	45-54	55-64	>65	Άνδρες	Γυναίκες
Αντικατάσταση	79,4%	84,1%	77,3%	80,0%	81,4%	73,6%	81,7%	77,9%
Επιστροφή χρημάτων	4,9%	9,1%	4,5%	1,7%	1,7%	5,7%	5,3%	4,6%
Επιδιόρθωση	4,1%	5,7%	3,0%	0,0%	1,7%	9,4%	3,1%	4,6%
Μείωση τιμής	0,6%	0,0%	0,0%	0,0%	3,4%	0,0%	0,8%	0,5%
Όλα (αυθ.)	7,1%	1,1%	12,1%	15,0%	5,1%	3,8%	6,1%	7,7%
Τίποτα (αυθ.)	1,0%	0,0%	0,0%	3,3%	0,0%	1,9%	1,5%	0,5%
ΔΑ	3,0%	0,0%	3,0%	0,0%	6,8%	5,7%	1,5%	4,1%

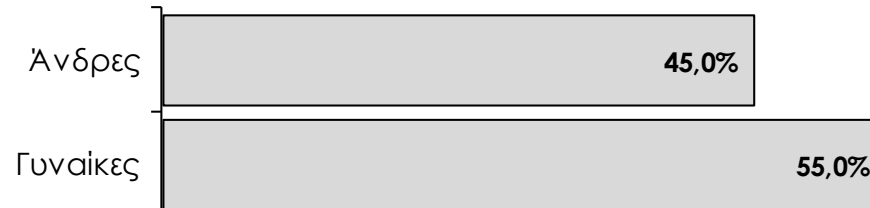


Κοινωνικοδημογραφικό προφίλ
ερωτώμενων

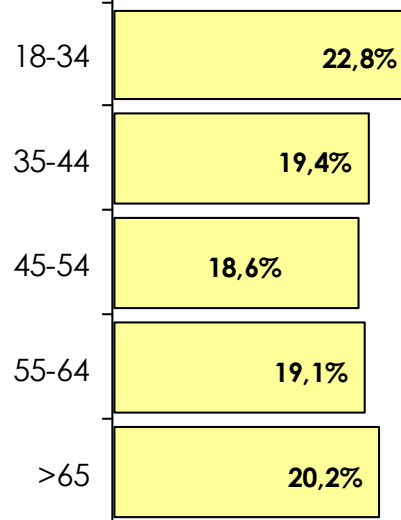


Κοινωνικοδημογραφικό προφίλ (I)

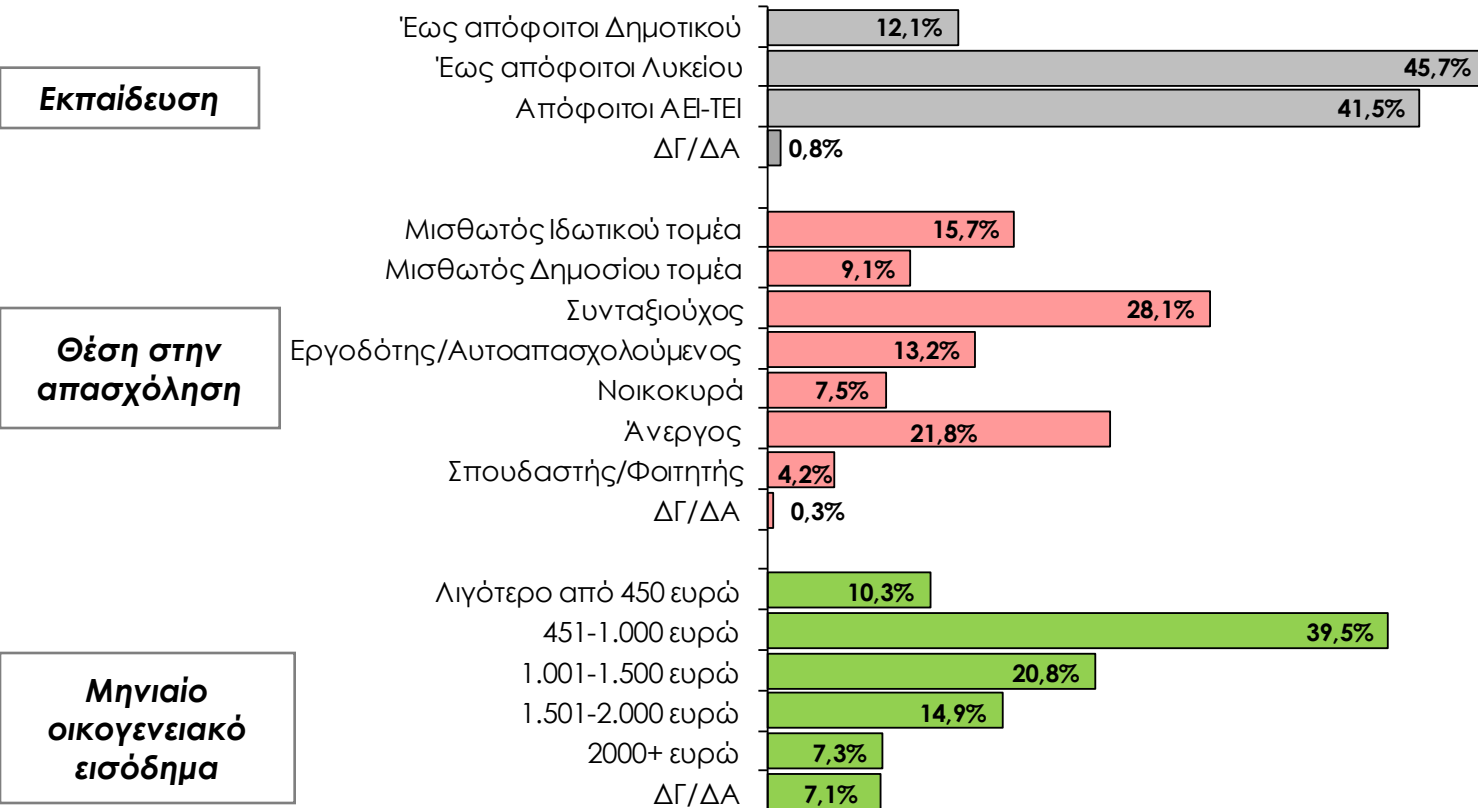
Φύλο



Ηλικία



Κοινωνικοδημογραφικό προφίλ (II)





Αριστοτέλους 11, 546 24 Θεσσαλονίκη, T 2310 262965, F 2310 262963, info@tothepoint.gr, www.tothepoint.gr